

SE PRÉPARER À L'ENTREVUE D'EMBAUCHE

LES RECHERCHES DÉMONTRENT QUE, EN MOYENNE, LA DÉCISION D'EMBAUCHER UN CANDIDAT EST PRISE EN MOINS DE 5 MINUTES.

BUT DE L'ENTREVUE D'EMBAUCHE



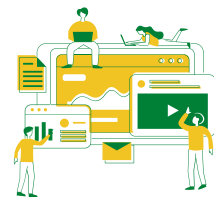
Pour que l'employeur découvre et pour que vous mettiez en évidence:

- ce que vous avez à offrir en tant qu'expérience, compétences et connaissances
- qui vous êtes en termes de personnalité, de qualités et d'intérêts
- pourquoi vous devriez être embauché plus que tout autre candidat

Les employeurs veulent savoir si vous serez en mesure de faire le travail et de bien cadrer avec l'entreprise et l'équipe.

ÊTRE PRÊT POUR L'ENTREVUE

Il y a plusieurs choses que vous pouvez faire pour vous préparer à votre entretien et impressionner l'intervieweur.



CONNAÎTRE L'ENTREPRISE / L'ORGANISME

- Quels sont les produits et/ou services offerts?
- Quelles sont leurs philosophie, mission et valeurs?
- Quelle est la grosseure et la structure de l'entreprise?
- Qui y travaille? Qui connaissez-vous?

Une question d'entrevue populaire est: "Que savez-vous de notre entreprise?" Si vous ne pouvez pas bien y répondre, ceci peut être interprété comme un manque d'intérêt.

SE CONNAÎTRE SOI-MÊME

Mémoriser 5 choses que vous souhaitez que l'intervieweur sache à votre sujet.



designed by freepik

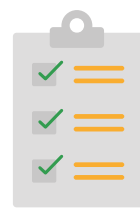
Pour chacune de ces affirmations, pensez:

- Pourquoi est-ce important pour vous?
- Pouvez-vous penser à un exemple ou une histoire pour l'illustrer?

CONNAÎTRE SON HISTORIQUE DE TRAVAIL

Soyez prêt à discuter des 10 dernières années ou des 3 derniers emplois que vous avez eu.

- Vos tâches principales
- Ce que vous aimez et n'aimez pas
- La (les) raison(s) de votre départ
- L'opinion de votre superviseur à votre sujet



CONNAÎTRE LE POSTE

Pensez au poste pour lequel vous postulez

Quels sont les 5 principaux domaines que vous pensez que l'employeur voudra explorer? Planifiez vos réponses et pensez à des exemples.